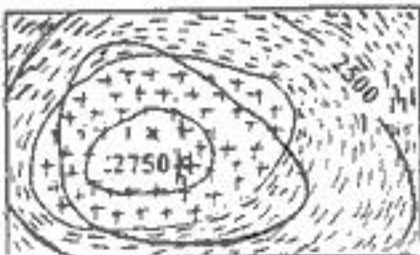


- ۱-۱- کدام عامل سبب شکسته شدن مولکول‌های CFC در استراتوسفر می‌شود؟  
 (۱) اتم کلر (۲) گاز ازن (۳) اشعه‌ی ماوراء بنفش (۴) اتم‌های آزاد اکسیژن
- ۱-۲- دشت مفاکی با کدام ویژگی‌ها شناخته می‌شود؟  
 (۱) مسطح و مرتفع (۲) هموار و عمیق (۳) مسطح با کوه‌های بلند منفرد (۴) زمین‌های صاف با گودال‌های عمیق
- ۱-۳- شکل‌گیری دریاچه بایکال حاصل کدام عامل تغییر شکل سنگ‌ها است؟  
 (۱) تنش کششی (۲) تنش برشی (۳) تنش فشاری (۴) تغییر شکل الاستیک
- ۱-۴- کدام ویژگی‌های کانی‌ها بیشتر به ترکیب شیمیایی آن‌ها ارتباط دارد؟  
 (۱) رخ (۲) رنگ (۳) سختی (۴) شکل بلور
- ۱-۵- حاصل اثر فشار و گرمای زیاد بر روی چه موادی، تشکیل کربندوم سرخ است؟  
 (۱) سنگ‌های کربناتی و یون سیلیسیم (۲) سنگ‌های کربناتی و یون آهن (۳) سنگ‌های آذرین درشت بلور و یون آهن (۴) سنگ‌های کربناتی و یون آلومینیم
- ۱-۶- کانی اصلی کیمبرلیت‌ها کدام است؟  
 (۱) الیوین (۲) الماس (۳) گرافیت (۴) پلاژیوکلاز
- ۱-۷- کدام یک حاصل عملکرد نیروهای تکتونیکی و عمل سیمان شدگی است؟  
 (۱) توف (۲) گراپن (۳) برش (۴) کوکینا
- ۱-۸- سیمانی از جنس اکسید آهن، سبب قرمزی رنگ کدام سنگ می‌شود؟  
 (۱) شیل (۲) سنگ نمک (۳) زبیس (۴) آرکوز
- ۱-۹- محل بهره‌برداری از یوکه‌ی معدنی معمولاً نزدیک کدام است؟  
 (۱) مخروط افکنه (۲) کوه آتشفشان (۳) باتولیت هوازده (۴) هاله دگرگونی فرسایش یافته
- ۱-۱۰- ویژگی‌های ظاهری یک سنگ دگرگون شده در جدول مقابل آمده است. عامل اصلی دگرگون شدگی این سنگ کدام است؟  
 (۱) گرما (۲) فشار جهت‌دار (۳) تبلور دوباره (۴) آب داغ کربن‌دار

اندازه دانه	مقاومت	جهت‌یافتگی	رنگ
ریز	زیاد	ندارد	سیاه

- ۱-۱۱- شکل مقابل، نقشه زمین‌شناسی منطقه‌ای در ناحیه‌ی مرطوب حاره‌ای را نشان می‌دهد. فراوان‌ترین ماده‌ی معدنی، در خاک زمین‌های هموار نزدیک به این ناحیه کدام است؟



هماتیت

مگنتیت

1  
250000

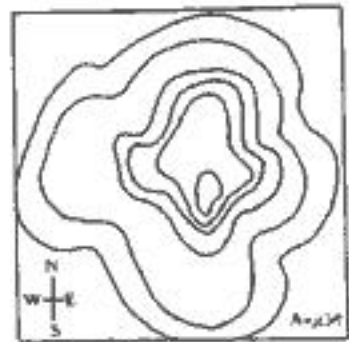
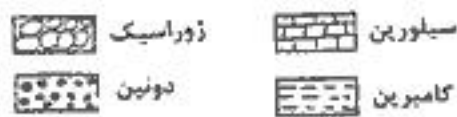
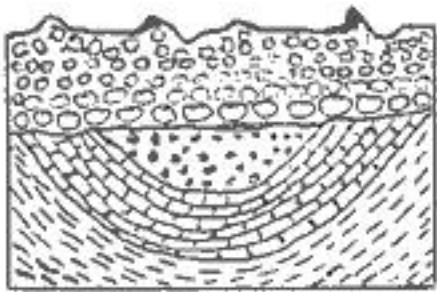
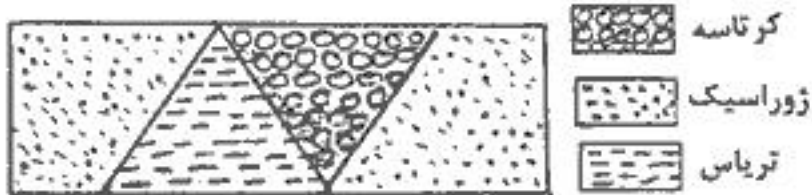
(۱) هماتیت

(۲) فلدسپات

(۳) کلسیت

(۴) بوکسیت

- ۱۱۲- کدام نوع فرسایش در گسترش حوضه‌ی آبریزیک رود نقش مهم‌تری دارد؟  
 (۱) قائم (۲) ورقه‌ای (۳) قهقرانی (۴) جانبی
- ۱۱۳- روی دایره‌ی استوا میله‌ای را به صورت عمود بر زمین نصب کرده‌ایم. طول سایه‌ی این میله به هنگام ظهر شرعی چه روزهایی، تقریباً یکسان است؟
- ۱۱۴- (۱) اول تیر و اول دی (۲) اول مهر و اول تیر (۳) اول فروردین و اول تیر (۴) همه‌ی روزهای سال
- ۱۱۵- (۱) سرعت امواج P (۲) توقف امواج S (۳) محل کانون‌های زلزله (۴) منطقه‌ی سایه امواج زلزله
- ۱۱۶- (۱) گودال عمیق (۲) جزایر قوسی (۳) نقطه‌ی داغ (۴) گسل امتدادلغز
- ۱۱۷- (۱) دو معکوس (۲) دو عادی (۳) سه رانده (۴) دو عادی و یک رانده
- ۱۱۸- (۱) اردوویسین (۲) کربونیفر (۳) تریاس (۴) پرمین
- ۱۱۹- در دگرشیبی‌ها، سری رسوبات زیرین از حالت ..... خارج می‌شوند و در روی آن‌ها، سری رسوبات ..... قرار می‌گیرد.  
 (۱) زاویه‌دار - موازی (۲) موازی - افقی (۳) افقی - جوان‌تر (۴) لایه لایه - چین‌خورده
- ۱۲۰- سازندهای تشکیل دهنده‌ی یک گروه باید کدام ویژگی را داشته باشند؟  
 (۱) موازی (۲) توالی (۳) همزمانی (۴) هم جنسی
- ۱۲۱- بالاترین لایه‌ی مخروط یک آتشفشان را نوعی برش تشکیل داده است، موادی که در آخرین فعالیت، از دهانه‌ی این آتشفشان خارج شده کدام‌اند؟  
 (۱) خمیر و گاز (۲) خاکستر و بمب (۳) گدازه و گاز (۴) لاپیلی و گدازه
- ۱۲۲- فاصله‌ی سیاره‌ی مشتری از خورشید ۵٫۲ واحد ستاره‌شناسی است. شدت نور خورشید بر روی زمین تقریباً چند برابر شدت نور خورشید بر روی مشتری است؟  
 (۱) ۱۰٫۴۵ (۲) ۱۵٫۶ (۳) ۲۷ (۴) ۱۲۵
- ۱۲۳- در یک شب مهتابی مسافران قایقی که در حال نزدیک شدن به جزیره A هستند، جزیره را تقریباً به شکل B می‌بینند. قایق در چه سمتی از جزیره قرار دارد؟  
 (۱) شمال (۲) جنوب (۳) شرق (۴) غرب
- ۱۲۴- دایکی قائم با ضخامت ثابت داخل دره‌ای قرار دارد که شیب طرف غرب دره ۲ برابر شیب طرف شرق دره است. این دایک بر روی نقشه زمین‌شناسی محل به چه شکلی رسم می‌شود؟



- ۱۲۵- منظور از غنی‌سازی اورانیم کدام است؟  
 (۱) بالا بردن نسبت اورانیم ۲۳۵ به اورانیم ۲۳۸  
 (۲) جداسازی ناخالصی‌های مختلف سنگ معدن اورانیم  
 (۳) بالا بردن تعداد نوترون‌های اورانیم ۲۳۵ تا اورانیم ۲۳۸ حاصل شود  
 (۴) بالا بردن نسبت اورانیم ۲۳۸ به سایر ایزوتوپ‌های اورانیم



آموزش تست زنی به روش مهندسی معکوس  
شامل پنج سی دی قابل استفاده در  
کامپیوتر و دستگاه وی سی دی شما با  
استفاده از این روش بدون دانستن پاسخ  
میتوانید ۱۰ تا ۱۵ درصد سوالات کنکور  
جواب دهید و از دیگران یک قدم جلوتر  
باشید برای اطلاعات بیشتر به سایت

[www.cdsiran.com](http://www.cdsiran.com)

مراجعه نمائید . تلفن تماس از ساعت ۱۶  
در تهران ۳۳۷۸۹۷۵۲ خرید حضوری با  
هماهنگی در تهران : خیابان پروزی  
نرسیده به کواکولا خیابان محصل نبش  
کوچه سوم فروشگاه روشن

[www.xle.ir](http://www.xle.ir)

[www.safacomputer.com](http://www.safacomputer.com)

شرکت مهندسی صفا رایانه ارائه دهنده انواع سی دی با  
گارانتی معتبر تلفن از ۱۶ به بعد ۳۳۷۸۹۷۵۲